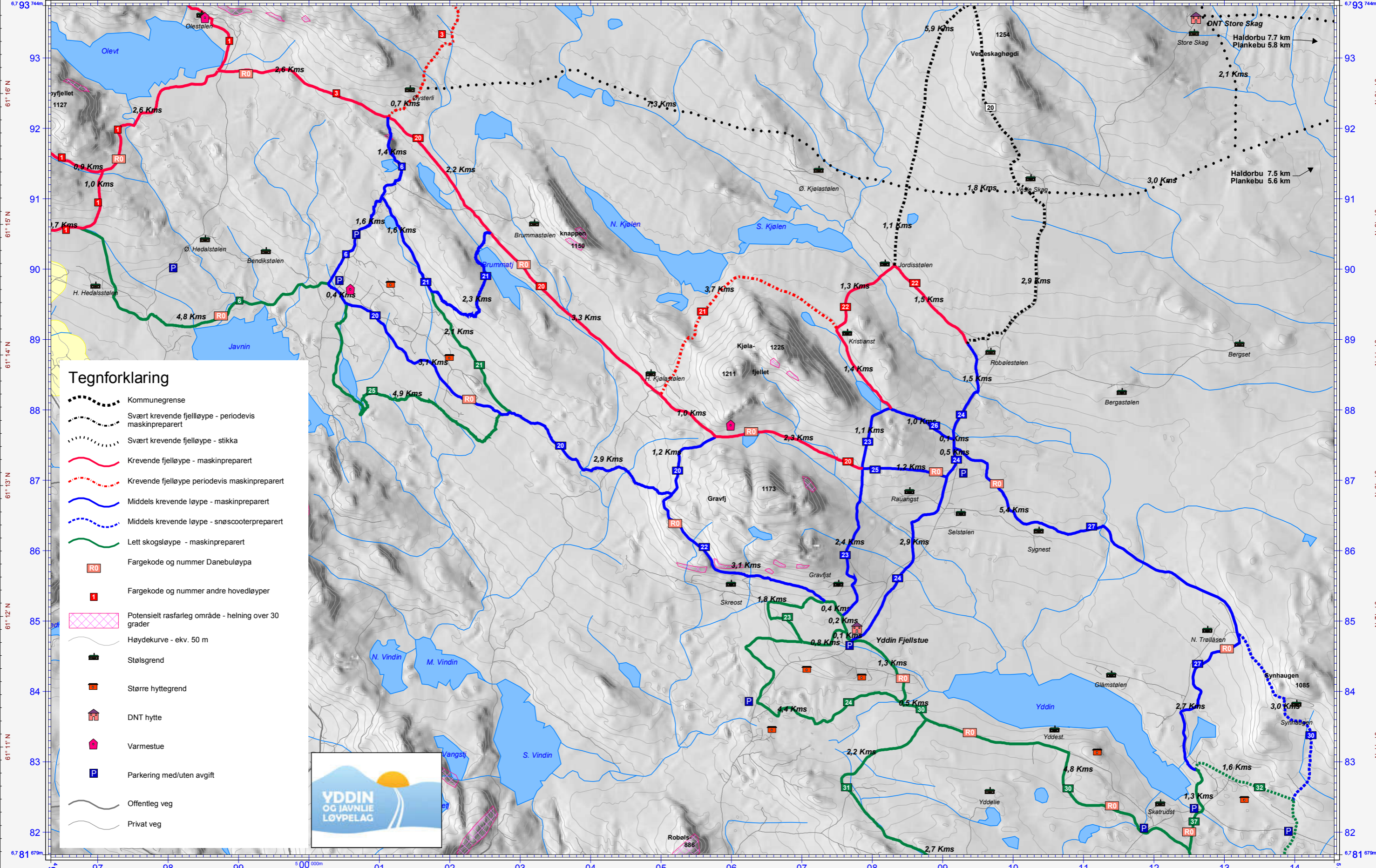


Yddin og Javnlie Løypelag



Tegnforklaring

- Kommuneegrens
- Svært krevende fjelløype - periodevis maskinpreparert
- Svært krevende fjelløype - stikka
- Krevende fjelløype - maskinpreparert
- Krevende fjelløype periodevis maskinpreparert
- Middels krevende løype - maskinpreparert
- Middels krevende løype - snøscooterpreparert
- Lett skogsløype - maskinpreparert
- Fargekode og nummer Danebuløypa
- Fargekode og nummer andre hovedløyper
- Potensielt rasfarleg område - helning over 30 grader
- Høydekurve - ekv. 50 m
- Stølsrend
- Større hyttegrend
- DNT hytte
- Varmestue
- Parkering med/uten avgift
- Offentleg veg
- Privat veg



Scale 1: 50,000
 Centred on 505,448m, 6,787,712m UTM Zone 32 (61° 13' 25" N, 9° 06' 05" E WGS84)